

いくら洗淨選別装置



シャワーリングと  
業界初の振動方式!!



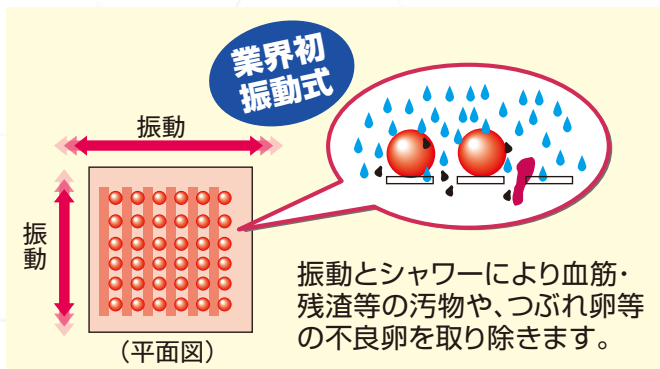
ワンウェイタイプ NRSS-1000

# いくら洗淨選別装置

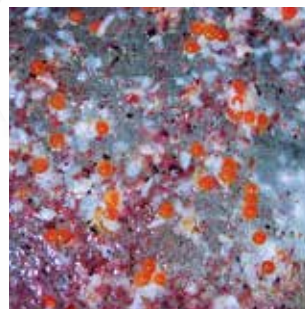
[国内・海外特許取得]

# いくらの洗淨・異物除去・不良卵の選別をこの1台で!

シャワーリングと業界初の振動方式により、洗淨はもちろんのこと、血筋・残渣などの汚物や不良卵を取り除きます。



洗淨・選別されたいくら



取り除かれた異物  
(血合い・すじ・卵皮・つぶれ卵等)

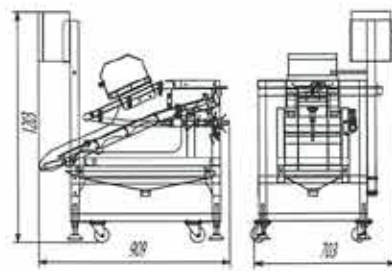
- いくら洗淨工程で、異物(鱗・メフン・内蔵片・卵膜・未成熟卵等)を分離し、成熟卵のみを選別
- 処理後の卵は、成熟卵飲みですので品質アップ  
2級品はつぶれやすく、混ぜると成熟卵に中身が付着します。そのため1級品が油やけをおこし、商品価値が下がります。
- 卵は長時間水に滞留することがないので、卵の鮮度に影響なし
- 水道水、殺菌水の塩水を使用するので衛生的
- コンパクトだから場所をとらない

NRSS-1000

ワンウェイタイプ

機械寸法  
全長 …… 910mm  
全幅 …… 710mm  
全高 1,210mm

重量 …………… 120kg  
電気容量 …… 200V 0.25kW  
塩水消費量 …… 約15ℓ/分  
処理能力 …………… 1t/時



技術集団



<http://www.k-nikko.com>

本社 ■ 北海道釧路市鶴野110番地1 〒084-0924  
TEL 0154-52-7101 (代) FAX 0154-53-0878  
東京営業所 ■ 東京都葛飾区西新小岩1丁目9番1号 〒124-0025  
TEL 03-5654-6770 FAX 03-5863-0055  
札幌営業所 ■ 北海道札幌市東区北8条東3丁目1-1 〒060-0908  
TEL 011-788-8811 FAX 011-788-8812

ニッコーではお客様のニーズに合った最善のシステムのご提案をいたします。生産工程においてお困りになっていることなどございましたらお気軽にご相談ください。ニッコーのメカトロニクス技術はきっとお客様のお役に立ちます。

※このカタログに記載されている仕様・外観は改良のため、予告なく変更する場合がありますのでご了承ください。  
※この内容の一部または全部を無断で複製・転載することは法律で禁じられています。

NFI0019J-2401A